

Zarządzanie według Infosystems



Drukarnia fleksograficzna Mal-Pol z Olesina koło Warszawy z sukcesem zakończyła proces wprowadzenia systemu zarządzania przedsiębiorstwem PrintManager.JDF stworzonego i dostarczonego przez firmę Infosystems S.A. System uporządkował pracę w przedsiębiorstwie i znacznie usprawnił proces zarządzania. To kolejne wdrożenie rozwiązań firmy Infosystems S.A. w polskiej drukarni zakończone pełnym powodzeniem.

MAL-POL TO PRZEDSIĘBIORSTWO ISTNIEJĄCE OD 1997 roku specjalizujące się w produkcji fleksograficznej. Firma od początku jej istnienia stale była rozbudowywana, by obecnie stać się jedną z prężnie działających drukarni fleksograficznych w Polsce. Jej właściciel, pan Adam Malesa nieustannie powiększa park maszynowy drukarni, bacznie go obserwując i dostosowując do wymagań rynku. Obecnie w Mal-Polu pracuje pięć maszyn drukujących, firma posiada własne studio graficzne i CTP, dzięki któremu jakość i liniatura druku nie ustępuje technikom offsetowym. Wszystko po to, by móc kompleksowo obsługiwać

klientów. Obecnie Mal-Pol produkuje i dostarcza etykiety samoprzylepne dla około trzystu firm z kraju oraz zagranicy. Ogromna różnorodność zleceń, jakie realizujemy – mówi Adam Malesa – wygenerowała w naszej drukarni potrzebę posiadania rozwiązania, które uporządkowałoby nasze przedsiębiorstwo. Należało usprawnić pewne procesy, by móc jeszcze lepiej obsługiwać naszych klientów i sprawnie zarządzać przedsiębiorstwem, dodaje. Już kilka lat temu przyglądałem się rozwiązaniu, jakie oferuje firma Infosystems SA. Przy obecnej konkurencji oraz rosnących wymaganiach klientów prowadzenie przedsiębiorstwa bez odpowiednich narzędzi do zarządzania organizacją stawało się dla nas coraz trudniejsze. Dlatego zdecydowaliśmy się na zakup zintegrowanego systemu, który usprawni pracę drukarni i umożliwi jej jeszcze lepsze funkcjonowanie. Spośród dostępnych ofert wybraliśmy system PrintManager.JDF firmy Infosystems S.A. i już dziś widzimy, że ta decyzja przyniosła nam wiele korzyści.

Są one widoczne na każdym etapie odbywającej się w Mal-Polu produkcji, od jej przygotowania, po zakończenie. System usprawnił także proces nawiązywania kontaktu z klientami i jego pielęgnacji. Wcześniej – choć bardzo staraliśmy się nie dopuszczać do takich sytuacji – zdarzało się, że wysyłający do nas zapytanie ofertowe klient oczekiwał dłuższy czas na naszą ofertę. Obecnie, po wdrożeniu PrintManagera.JDF, taka sytuacja nie może mieć miejsca w naszej drukarni, ponieważ każde zapytanie ofertowe odnotowane jest w systemie. Pozyskawszy więc narzędzia, które usprawniają naszą obsługę handlową

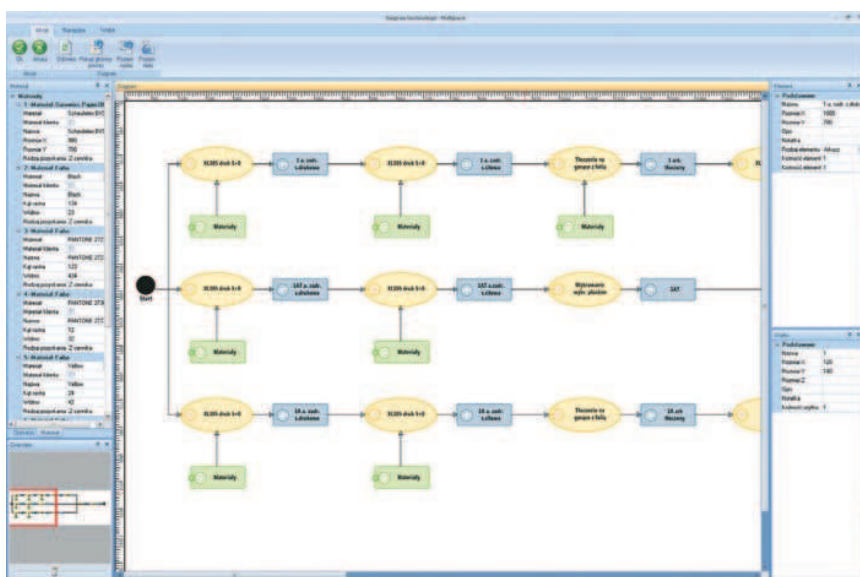


Diagram technologiczny zlecenia produkcyjnego w PrintManager.JDF

nie tracimy już więcej potencjalnych klientów, Moduł CRM w systemie PrintManager.JDF umożliwi nam sprawniejsze zarządzanie bazą klientów, rejestrację oraz cyfrową archiwizację wszystkich kontaktów z naszymi kontrahentami oraz powiązanych z nimi dokumentów.

Wdrożenie systemu PrintManager.JDF usprawniło również tryb ofertowania. Wcześniej wszystkie kalkulacje wykonywane były ręcznie. Głównym surowcem jaki braliśmy pod uwagę przy tego rodzaju obliczeniach był papier i jego cena, wyjaśnia Adam Malesa. Obecnie możemy precyzyjniej przyglądać się poszczególnym zleceniom i uwzględniając wszystkie istotne parametry proponować naszym klientom dobrą cenę, która pozwala nam funkcjonować bez strat. Dzięki temu możemy się dalej rozwijać. PrintManager.JDF umożliwił nam nie tylko szybkie wykonywanie kalkulacji cenowych, ale przede wszystkim dookreślił koszty produkcji i umożliwił ich stałą kontrolę.

Dzięki wdrożeniu systemu PrintManager.JDF możliwa jest również kontrola wydajności maszyn i pracy osób zatrudnionych w drukarni, twierdzi Malesa. Mamy oczywiście zaufanie do naszych pracowników, ale obecnie system odnotowuje każde zdarzenie, które wpływa na szybkość procesu produkcji. Możemy dzięki temu precyzyjnie przeanalizować okoliczności występowania problemu. To bardzo ułatwia kontrolę procesu produkcji, a także umożliwia rzetelną ocenę naszych pracowników, przy okazji ich motywując. Dzięki systemowi możliwe jest kontrolowanie stopnia zaawansowania produkcji, a odpowiednie aplikacje zastosowane w systemie usprawniły jej planowanie. Umożliwiły one także szybkie sporządzanie raportów produkcyjnych i magazynowych, przydatnych do dalszych analiz. Adam Malesa podkreśla również fakt, że system bardzo usprawnił pracę magazynu drukarni. Po wdrożeniu systemu odnotowuje on stany magazynowe, co ułatwia procesy logistyczne oraz terminową ekspedycję zleceń do klientów.

Ważny jest również fakt, że istotne dla drukarni parametry systemu zostały dostosowane do jej wymagań. PrintManager.JDF oczywiście ma swoją konstrukcję, na której oparte są jego poszczególne moduły, ale jest jednocześnie rozwiązaniem elastycznym, uwzględniającym specyficzne potrzeby każdej drukarni. Potwierdzeniem tych słów właściciela drukarni Mal-Pol jest fakt, że PrintManager.JDF z sukcesami wdrażany jest nie tylko w drukarniach fleksograficznych, ale także offsetowych, zarówno w mniejszych zakładach, jak i tych najbardziej znaczących na rynku, dużych liczących się drukarniach.

Jesteśmy przekonani, że zakup systemu PrintManager.JDF był dla nas dobrą inwestycją, przeprowadzoną w odpowiednim czasie. Skorzystaliśmy przy okazji z dotacji unijnych, które udało nam się pozyskać również przy pomocy firmy Infosystems SA. Obecnie, kiedy konkurencja na rynku jest tak duża, nie wystarczy współzawodniczyć wyłącznie na polu ceny. Dla klientów ważne są również innowacyjne rozwiązania, jakie może zaproponować dana firma. Dzięki maszynom, które posiadamy, i kompetentnym pracownikom zainteresowanie naszymi usługami rośnie w kraju, jak i za granicą. PrintManager.JDF to rzeczywiście innowacyjne rozwiązanie, które uporządkowało naszą pracę na każdym etapie produkcji.



Adam Malesa, właściciel drukarni Mal-Pol: Spośród dostępnych ofert wybraliśmy system PrintManager.JDF firmy Infosystems S.A. i już dziś widzimy, że ta decyzja przyniosła nam wiele korzyści

Umożliwiło jednocześnie komunikację z urządzeniami parku maszynowego drukarni, pozwoliło na monitorowanie stanu magazynu oraz na dokładną kontrolę czasu pracy operatorów, zapewniając najnowocześniejsze standardy zarządzania drukarnią. Normy JDF zapewniają zgodność operacyjną systemów i urządzeń różnych producentów oraz łączność między działami firmy, jej partnerami i klientami. Wpłynęło to na całokształt naszej pracy i funkcjonowania drukarni, stało się narzędziem motywującym pracowników, a jednocześnie system pozytywnie oddziałuje na nasz wizerunek nowoczesnej firmy, jaką staramy się budować.

Świat Poligrafii

Artykuł sponsorowany
Opracował **Mirostlaw Pawliński**